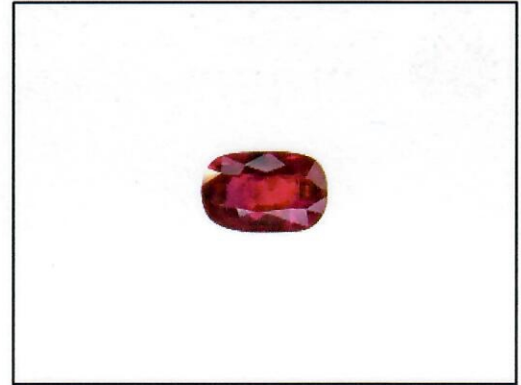


GUTACHTEN Nr.: 54157

Datum: 01.12.2021



Dieses Bild dient nur der Identifikation und stellt nicht die Originalgröße bzw. die tatsächliche Farbe dar.

## KORUNDGUTACHTEN

Name des Steines	Rubin	Maße (mm)	7,09 x 4,47 x 3,38
Mineralname	natürlicher Korund	Schliffart und -form	Antikoval, facettiert
Gewicht (ct)	1,020	Oberteil	brillantiert
Farbe	purpur-rot (IV)	Unterteil	4 Facettenkränze
Transparenz	transparent	Finish/ Proportionen	gut / gut
Reinheit	kleine Einschlüsse (D)	Gesamtschliff	gut

I	II	III	IV	V	VI	VII	VIII	IX	Farb- qualität
extra fein	sehr gut		gut	mittel		niedrig			
A	B	C	D	E	F	G	H	I	Reinheit
augenrein	kleinste Einschl.	sehr kleine Einschl.	kleine Einschl.	mittlere Einschl.	deutliche Einschl.	semi- transluzent	transluzent	opak	
NTE	TE	TE 1	TE 2	TE 3	TE 4	TE 5			
keine Anzeichen eines thermischen Verfahrens	Anzeichen eines thermischen Verfahrens	Anzeichen eines thermischen Verfahrens mit geringfügigen Rückständen in Heilungsrissen		Anzeichen eines thermischen Verfahrens mit moderaten Rückständen in Heilungsrissen		Anzeichen eines thermischen Verfahrens mit signifikanten Rückständen in Heilungsrissen			

### Bemerkungen

Die gemmologischen Merkmale dieses Rubins deuten auf den Fundort *Burma* hin.  
Gemstone Report: Lotus 8799-3359

### Zweck der Begutachtung:

Graduierung und Ermittlung des  
Wiederbeschaffungswertes im Detail-/Einzelhandel

**SCHÄTZWERT: € 7.200,--**

in Worten: --siebentausendzweihundert--



Stampiglie und Unterschrift des Gutachters

## LABORATORY FINDINGS

Description 1 Loose Stone

Weight 1.02 ct

Dimensions 7.08 x 4.47 x 3.36 mm

Shape Antique Cushion

Cutting Style Faceted

Crown Brilliant  
Pavilion Step

Transparency Transparent

Color (Daylight) Red

Saturation Vivid  
Tone Medium-Deep

Enhancements No indications of heating/treatment

ID →

NATURAL  
RUBY

ORIGIN

**Myanmar (Burma)**

In the early 1990s, rubies of extraordinary quality were unearthed at Mong Hsu, in Myanmar's Shan State. Stoplight red in color, they rank among the finest rubies ever found.

COLOR TYPE

**Pigeon's Blood**

The highly saturated crimson color of this gem earns it the Lotus "Pigeon's Blood" distinction.

Lotus Gemology is one of the world's most respected colored gemstone laboratories. This report is a professional opinion based on the results of scientific tests, coupled with the extensive experience of Lotus gemologists. The following pages contain information crucial to understanding the results.

Verify this report by referencing Report No. 8799-3359 with PIN No. 182174 at [LotusGemology.com](http://LotusGemology.com).

**Lotus Gemology**

Silom 19 Building, Suite 411 • 45/1 Soi 19, Silom Rd.  
Bangkok 10500 • Thailand  
Tel: +66 2 117 3616

[info@lotusgemology.com](mailto:info@lotusgemology.com) • [www.lotusgemology.com](http://www.lotusgemology.com)